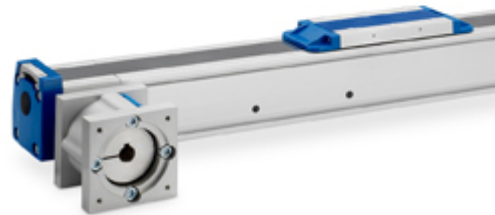




TECHNISCHER ARTIKEL

Elektrische Linearantriebssysteme revolutionieren die Zukunft im Wohnungsbau

Ungenutzter Raum, hohe Immobilienpreise, steigender Energieverbrauch und nachlassende Umweltverträglichkeit hat eine Gruppe aus Ingenieuren und Studenten der Virginia Tech University dazu veranlasst, einen vollfunktionsfähigen Prototypen eines ‚smarten‘ Wohnhauses zu bauen. Per "Touch", Stimme, Gestik oder Smartphone werden die Räume einfach und nach Wunsch umkonfiguriert. Ein kürzlich im AUTOCAD-Magazin erschienener Artikel, der das FutureHAUS-Projekt genauer unter die Lupe nimmt, betrachtet dabei auch den Einsatz elektrischer Linearantriebssysteme von Thomson, mit denen die raumgroßen, tragenden Wände sanft und geräuscharm bewegt werden. Im Bild rechts wird beispielsweise gezeigt, wie die linke Wand nach rechts ins Wohnzimmer gleitet, um tagsüber das Arbeitszimmer freizugeben. Ein in die Wand eingelassener, drehbarer Bildschirm lässt sich für Videokonferenzen im Arbeitszimmer oder zur Unterhaltung im Wohnzimmer zweifach nutzen. Klicken Sie auf den nachfolgenden Link, um mehr über dieses spannende Projekt zu erfahren.



Das Linearsystem Thomson Movopart M55 mit RediMount Motoranbau-Adapter ermöglichte dem FutureHAUS-Team ein sanftes Verschieben der Wände, um rund 3 m zusätzliche Wohnzimmerbreite zu gewinnen.

[DEN ARTIKEL LESEN](#)

[ZUR DIMENSIONIERUNG UND AUSWAHL DES IDEALEN LINEARSYSTEMS](#)

Maschinendesigns mit kundenspezifischen Kugelgewindetrieben optimieren

Melden Sie sich zum kostenfreien Webinar an

Bei der Entwicklung einer Linearbewegungsanwendung kommt es häufig vor, dass Standard-Kugelgewindetriebe einfach nicht Ihren Anforderungen entsprechen. In diesen Fällen sollten Sie mit einem kompetenten Hersteller eine kundenspezifische Spindel-/Mutter-Baugruppe nach Ihren Spezifikationen erarbeiten, um die optimale Lösung für Ihr Designprojekt zu erhalten.

Nehmen Sie an unserem 30-minütigen Webinar am 29 April 2021 teil und erfahren Sie welche Änderungs- und Anpassungsoptionen Ihnen zur Verfügung stehen und wie diese dazu beitragen können, die Leistung Ihrer Maschinen zu verbessern.



[HIER ANMELDEN](#)

In nur wenigen Minuten zur passenden Kugelbuchse

Neuer Online-Produktfinder unterstützt Sie bei der Auswahl

Wenn Ihr Maschinendesign eine spezielle Kugelbuchse verlangt, kann es zuweilen zeitaufwändig und frustrierend sein, das exakt passende Modell zu finden – insbesondere, wenn Ihnen die weltweit größte Auswahl an Linear Ball Bushing®-Kugelbuchsen, FluoroNyliner®- und Roundway®- Gleit bzw. Rollenlagern zur Verfügung steht. Der noch einmal optimierte Thomson Online-Produktfinder für Linearlager löst dieses Problem. Ein



